

培養細胞の長距離輸送を実現する 定温細胞輸送サービス

真空断熱材を採用した高断熱構造、潜熱蓄熱材による高精度温度制御を基本コンセプトに開発した携帯型容器で、培養細胞を定温輸送します。再生医療における培養細胞の長距離輸送についてご要望がありましたら、ぜひ当社にご用命ください。

容器の特長

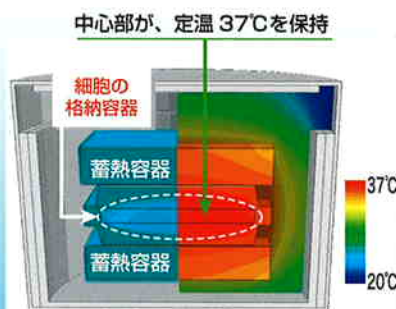
1. 真空断熱材による高断熱構造
2. 蓄熱技術との併用により携帯型で長時間の恒温保持を実現
3. 実証試験により培養細胞の長距離輸送を実証

(室温下なら45時間 体温帯(37℃付近)を保持できる性能あり)

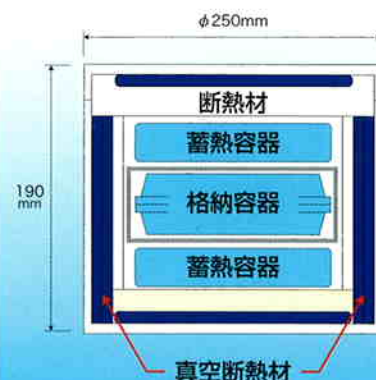
定温輸送容器の外観



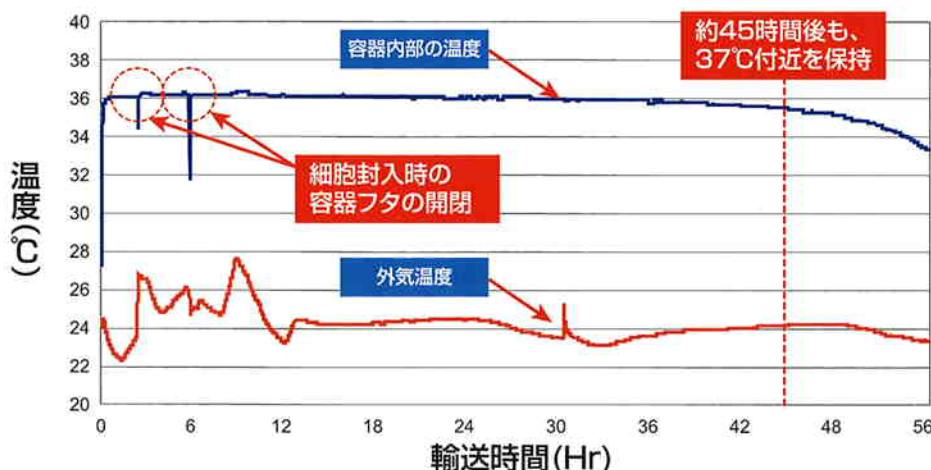
容器内部の温度分布



定温輸送容器の構造



実証実験(2005年春に実施)における 容器内部と外気温度の温度推移グラフ



問合せ先：(03)5634-0321 (担当:井沼)
t-inuma@cm.hitachi-hb.co.jp